

**Cliente**

**Harmonia Natural - Produtos Naturais LTDA**

CNPJ 08.147.766/0001-05

Telefone: (47) 99925-1640

Contato: Felipe Musa

**DADOS DA AMOSTRA**

Tipo: Óleo essencial

Planta e parte utilizada: Folhas e galhos

Nome científico: Baccharis dracunculifolia

Processo de extração: Arraste a vapor

Data da extração: 2023

Identificação: Alecrim do campo

Informações adicionais: -

**Resultados**

**PERFIL CROMATOGRÁFICO**

Áreas relativas dos picos referentes aos compostos identificados na amostra:

Nome	Área relativa (%)	Similaridade (%)	Tempo de retenção (min)	CAS#
$\alpha$ -Pineno	3,56	97,98	6,40	80-56-8
Sabineno	0,23	95,55	7,55	3387-41-5
$\beta$ -Pineno	10,41	97,34	7,67	18172-67-3
$\beta$ -Mirceno	0,91	97,02	8,05	123-35-3
Limoneno	8,42	98,57	9,27	5989-27-5
cis- $\beta$ -Ocimeno	0,37	94,28	9,88	3338-55-4
$\alpha$ -Terpineol	0,21	95,36	14,73	98-55-5
$\beta$ -Bourboneno	0,23	95,32	21,25	5208-59-3
$\beta$ -Elemeno	0,85	95,35	21,45	515-13-9
$\alpha$ -Gurjuneno	0,23	96,52	22,04	489-40-7
$\beta$ -Cariofileno	8,29	98,99	22,35	87-44-5
Aromandendrene	0,79	96,54	22,95	489-39-4
Humuleno	1,38	97,13	23,41	6753-98-6
Aloaromadendreno	2,11	95,69	23,63	25246-27-9
$\gamma$ -Muuroleno	2,02	96,96	24,10	30021-74-0
trans- $\alpha$ -Bergamoteno	6,73	95,15	24,26	18252-44-3
Biciclogermacreno	12,40	97,12	24,74	24703-35-3
$\beta$ -Bisaboleno	0,57	95,95	25,04	495-61-4
$\gamma$ -Cadineno	0,57	95,71	25,23	39029-41-9
$\delta$ -Cadineno	3,29	96,81	25,50	483-76-1
Nerolidol	12,80	94,53	26,66	40716-66-3
Palustrol	0,46	97,37	26,84	5986-49-2

Espatuleno	10,07	95,39	27,13	6750-60-3
Globulol	2,99	97,98	27,30	489-41-8
Viridiflorol	4,91	95,67	27,55	552-02-3
$\beta$ -Guaieno	1,00	95,22	27,86	88-84-6
$\tau$ -Cadinol	0,87	96,22	28,92	5937 11 1
Acetato Tau-Cadinol	0,94	97,62	29,28	149197-48-8

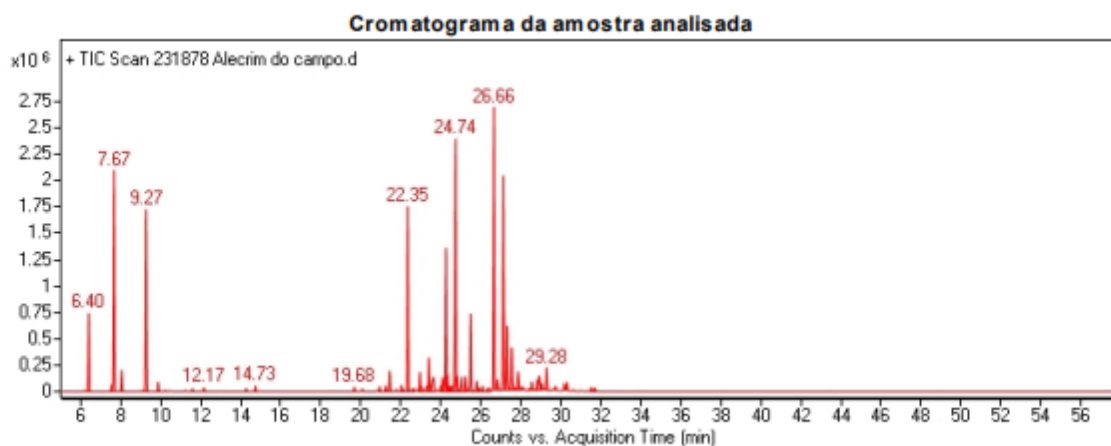
Soma das áreas dos picos identificados: 97,61

Soma das áreas dos picos não identificados: 2,39

Na tabela acima apresenta-se a lista de compostos identificados, as áreas relativas dos picos, grau de similaridade com a biblioteca de compostos referência, o tempo de retenção na coluna e o código de registro no CAS.

\* Compostos com baixa similaridade com os espectros da Biblioteca devido à baixa concentração e/ou coeluição.

\*\*O registro CAS de um composto químico é um número com um registro único no banco de dados do "Chemical Abstracts Service" que atribui esses números a cada produto químico que é descrito na literatura.



## Observações

---

Técnica de Análise: Cromatografia em fase gasosa acoplada a espectrometria de massas. Equipamento da marca Agilent, Modelo MSD5977B .

*Parâmetros de análise cromatográfica: Temperatura do injetor 280°C; Volume de injeção: 1µL; Modo de injeção: Split (1:20); Fluxo: 1 mL min<sup>-1</sup>; Gás de arraste: Hélio; Coluna capilar: DB-5MS (30m x 0.25mm x 0.25µm); Gradiente de temperatura do forno: temperatura inicial 60°C - 2min. taxa 4°C/min até 200°C e taxa 6°C/min até 260°C - 10min; Temperatura do detector de massas: 260°C; Temperatura da fonte de ionização: 280°C; Modo de aquisição: scan.*

*Considerações:* As identificações dos compostos são realizadas a partir da comparação dos espectros de massas dos picos com os da biblioteca NIST17.L (NIST Chemistry WebBook - [webbook.nist.gov](http://webbook.nist.gov)) sendo apresentado na tabela de resultados o grau de similaridade de cada identificação. A área percentual relativa de cada pico é calculada sobre o somatório de áreas de todos os picos eluídos da coluna e oriundos da amostra analisada, incluindo os picos considerados como "compostos não identificados" por apresentarem similaridade abaixo de valores seguros para atribuição da identificação.

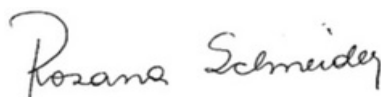
## Referências

---

ADAMS, R. P. Identification of Essential Oil Components by Gas Chromatography/Mass Spectrometry, Allured, 2009 ISBN: 978-1-932633-21-4. (Versão Ebook 4.1 de 30 Janeiro de 2017).

TISSERAND, R., Young, R. Essential Oil Safety - A Guide for Health Professionals, 2ed, Elsevier, 2014, ISBN 978-0-443-06241-4.

*"Os resultados apresentados neste relatório de ensaio tem significação restrita e se aplicam somente a amostra ensaiada. As informações referentes a amostragem são de responsabilidade do cliente, exceto quando a coleta é realizada pela Central Analítica. A reprodução deste documento somente poderá ser realizada integralmente, sem nenhuma alteração."*



---

**Rosana de Cássia de Souza Schneider**

Responsável Técnica  
CRQ-V 05100730

Código de Segurança: B54AB8D677FF9256DB8B294ECE0DDA27